

**LEGENDA**

- Obiekty projektowane (OB.1.1, OB.2.3, OB.2.4, OB.3.5, OB.3.6, OB.10)
- Obiekty modernizowane (wymiana urządzeń technologicznych) (OB.1, OB.2, OB.3, OB.4, OB.6.1, OB.6.2)
- Projektowana instalacja fotowoltaiczna
- Projektowana nawierzchnia utwardzona

- projektowana instalacja technologiczna (ścieki)
- projektowana instalacja technologiczna (woda miodosadowa)
- projektowane ogrodzenie terenu

**Wykaz obiektów**  
 OB.1 - Pompaownia ścieków surowych  
 OB.1.1 - Podziemna komora zasuw (projektowana, wym. wewn.: 3,50x2,50x2,20m)  
 OB.2 - Zespół stacji Zbawczej  
 OB.2.3 - Instalacja siła ścieków dowożonych projektowana, w tym płyta fund. 4,50x2,00m, zadzielenie w formie wały szalowej (h=3,82m)  
 OB.2.4 - Podziemny zbiornik retencji ścieków dowożonych (projektowany, wym. wewn.: 5,00x2,50x2,50m)  
 OB.3 - Budynek technologiczno-ogrzewowy  
 OB.3.5 - Naziemny zbiornik wapna (projektowany, w tym płyta fundamentowa 2,60x2,60m)  
 OB.3.6 - Wylota składowania osadu (projektowana)  
 OB.6.1 - Zbiornik osadu  
 OB.6.2 - Zbiornik osadu  
 OB.10 - Instalacja fotowoltaiczna (projektowana)  
 Uwaga: wymiary zbiorników podziemnych (OB.1.1, OB.2.4) na planie podano jako wymiary zewnętrzne

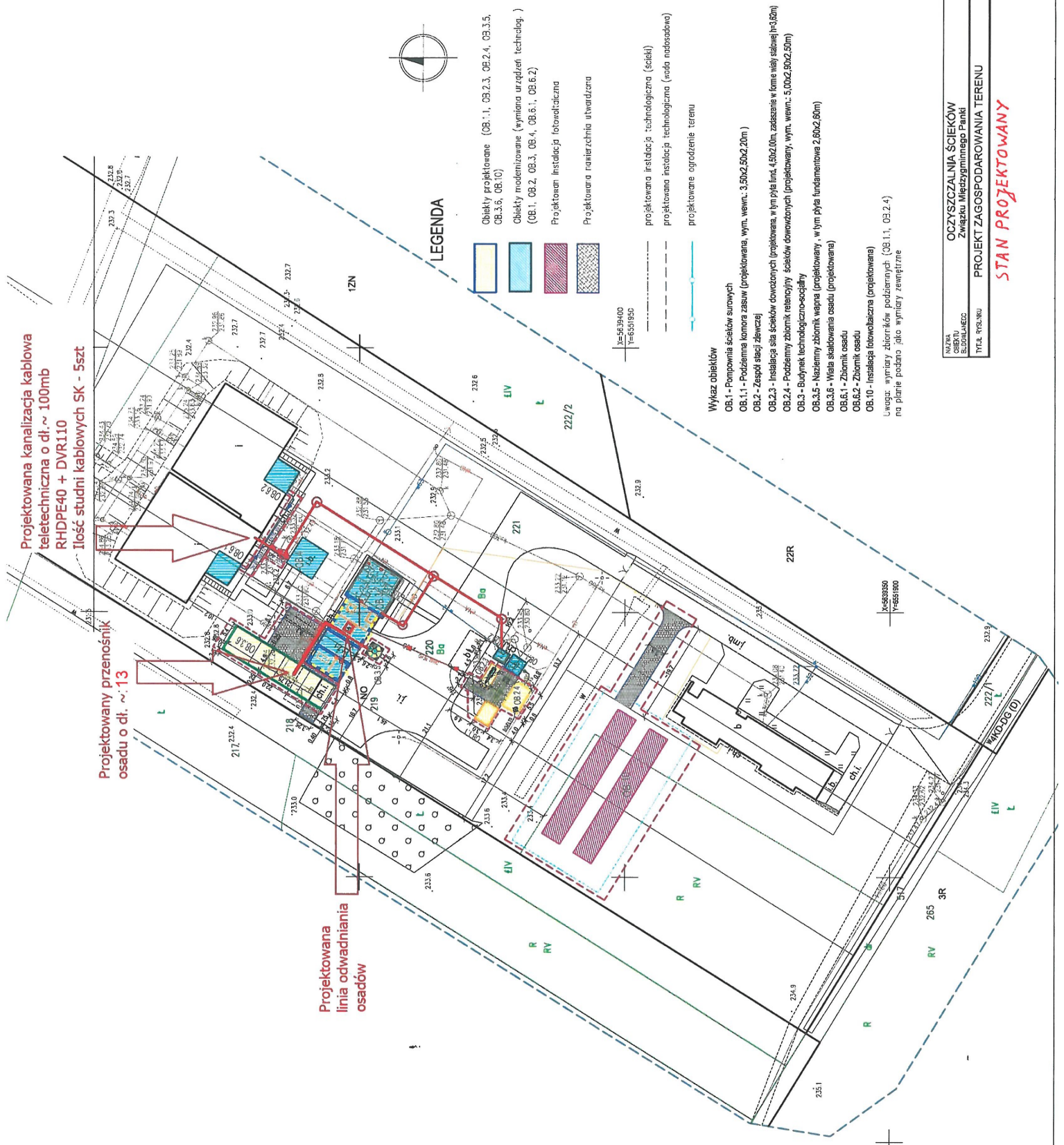
NAZWA: OCZYSZCZALNIA ŚCIEKÓW  
 OBIEKTU: Związku Miejskiego Panki  
 TYTUŁ: PROJEKT ZAGOSPODAROWANIA TERENU

**STAN ISTNIEJĄCY**

Projektowana kanalizacja kablowa teletechniczna o dł. ~ 100mb RHDPE40 + DVR110 Ilość studni kablowych SK - 5szt

Projektowany przenośnik osadu o dł. ~ 13

Projektowana linia odwadniania osadów



**LEGENDA**

- Obiekty projektowane (OB.1.1, OB.2.3, OB.2.4, OB.3.5, OB.3.6, OB.10)
- Obiekty modernizowane (wymiana urządzeń technologicznych)
- Projektowana instalacja fotowoltaiczna
- Projektowana nawierzchnia utwardzona

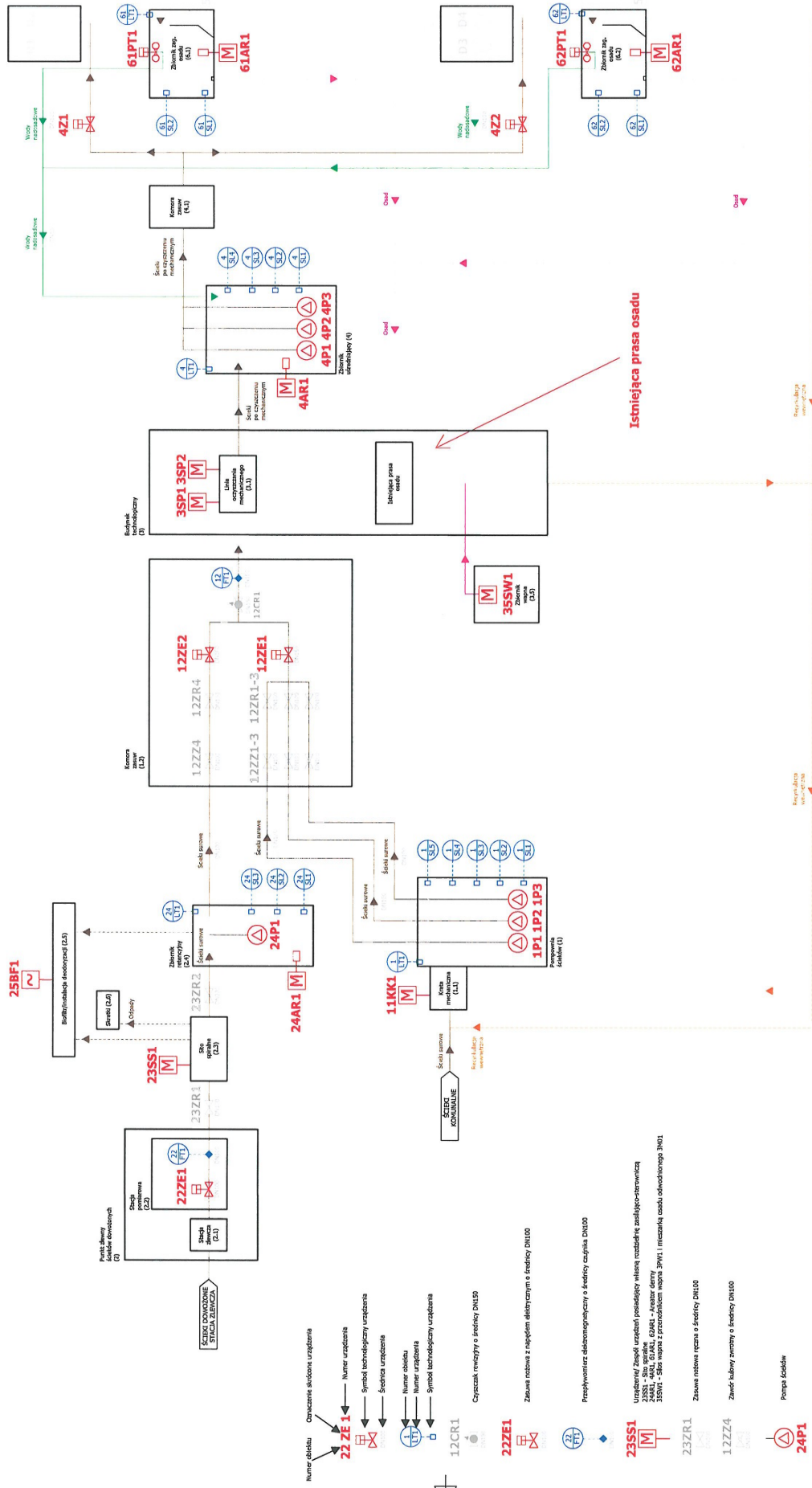
- projektowana instalacja technologiczna (ścieki)
- projektowana instalacja technologiczna (woda nadzobowa)
- projektowane ogrodzenie terenu

**Wykaz obiektów**  
 OB.1 - Pompownia ścieków surowych  
 OB.1.1 - Podziemna komora zasuw (projektowana, wym. wewn.: 3,50x2,50x2,20m)  
 OB.2 - Zespół stacji zlewu  
 OB.2.3 - Instalacja siła ścieków dowożonych projektowana, w tym płyta fund. 4,50x2,00m, zadzielenie w formie wały salowej (h=3,80m)  
 OB.2.4 - Podziemny zbiornik retencji ścieków dowożonych (projektowany, wym. wewn.: 5,00x2,50x2,50m)  
 OB.3 - Budynek technologiczno-osady  
 OB.3.5 - Nazemny zbiornik wapna (projektowany, w tym płyta fundamentowa 2,60x2,60m)  
 OB.3.6 - Wiatła składowania osadu (projektowane)  
 OB.6.1 - Zbiornik osadu  
 OB.6.2 - Zbiornik osadu  
 OB.10 - Instalacja fotowoltaiczna (projektowana)

Uwaga: wymiary, zbiorników podziemnych (OB.1.1, OB.2.4) na planie podano jako wymiary zewnętrzne

NAZWA: OCSZCZYZALNIA ŚCIEKÓW  
 OBIEKT: Związku Międzygminnego Panki  
 Tytuł: PROJEKT ZAGOSPODAROWANIA TERENU  
 STAN PROJEKTOWANY

# SCHEMAT TECHNOLOGICZNO-POMIAROWY OCZYSZCZALNI ŚCIEKÓW DLA GM. PANKI I PRZYSTAJŃ



- 25BF1 - Bezprzewodny interfejs (D3)
- 23SS1 - Stacja składowa ścieka zaliczana (D3)
- 22ZE1 - Stacja składowa ścieka zaliczana (D3)
- 23ZR1 - Stacja składowa ścieka zaliczana (D3)
- 23ZR2 - Stacja składowa ścieka zaliczana (D3)
- 24AR1 - Stacja składowa ścieka zaliczana (D3)
- 24AP1 - Stacja składowa ścieka zaliczana (D3)
- 11KK1 - Stacja składowa ścieka zaliczana (D3)
- 12CR1 - Stacja składowa ścieka zaliczana (D3)
- 12ZE1 - Stacja składowa ścieka zaliczana (D3)
- 12ZR4 - Stacja składowa ścieka zaliczana (D3)
- 12ZZ1-3 - Stacja składowa ścieka zaliczana (D3)
- 12ZZ4 - Stacja składowa ścieka zaliczana (D3)
- 3SSW1 - Stacja składowa ścieka zaliczana (D3)
- 4AR1 - Stacja składowa ścieka zaliczana (D3)
- 4P1 4P2 4P3 - Stacja składowa ścieka zaliczana (D3)
- 61AR1 - Stacja składowa ścieka zaliczana (D3)
- 61PT1 - Stacja składowa ścieka zaliczana (D3)
- 62AR1 - Stacja składowa ścieka zaliczana (D3)
- 62PT1 - Stacja składowa ścieka zaliczana (D3)

Uwaga: Wzrost poziomu wody w zbiorniku może powodować uszkodzenie urządzeń.

23SS1 - Stacja składowa ścieka zaliczana (D3) - poziom wody w zbiorniku

23ZR1 - Stacja składowa ścieka zaliczana (D3) - poziom wody w zbiorniku

23ZR2 - Stacja składowa ścieka zaliczana (D3) - poziom wody w zbiorniku

24AP1 - Stacja składowa ścieka zaliczana (D3) - poziom wody w zbiorniku

11KK1 - Stacja składowa ścieka zaliczana (D3) - poziom wody w zbiorniku

12CR1 - Stacja składowa ścieka zaliczana (D3) - poziom wody w zbiorniku

12ZE1 - Stacja składowa ścieka zaliczana (D3) - poziom wody w zbiorniku

12ZR4 - Stacja składowa ścieka zaliczana (D3) - poziom wody w zbiorniku

12ZZ1-3 - Stacja składowa ścieka zaliczana (D3) - poziom wody w zbiorniku

12ZZ4 - Stacja składowa ścieka zaliczana (D3) - poziom wody w zbiorniku

3SSW1 - Stacja składowa ścieka zaliczana (D3) - poziom wody w zbiorniku

4AR1 - Stacja składowa ścieka zaliczana (D3) - poziom wody w zbiorniku

4P1 4P2 4P3 - Stacja składowa ścieka zaliczana (D3) - poziom wody w zbiorniku

61AR1 - Stacja składowa ścieka zaliczana (D3) - poziom wody w zbiorniku

61PT1 - Stacja składowa ścieka zaliczana (D3) - poziom wody w zbiorniku

62AR1 - Stacja składowa ścieka zaliczana (D3) - poziom wody w zbiorniku

62PT1 - Stacja składowa ścieka zaliczana (D3) - poziom wody w zbiorniku

25BF1 - Bezprzewodny interfejs (D3)

23SS1 - Stacja składowa ścieka zaliczana (D3)

22ZE1 - Stacja składowa ścieka zaliczana (D3)

23ZR1 - Stacja składowa ścieka zaliczana (D3)

23ZR2 - Stacja składowa ścieka zaliczana (D3)

24AR1 - Stacja składowa ścieka zaliczana (D3)

24AP1 - Stacja składowa ścieka zaliczana (D3)

11KK1 - Stacja składowa ścieka zaliczana (D3)

12CR1 - Stacja składowa ścieka zaliczana (D3)

12ZE1 - Stacja składowa ścieka zaliczana (D3)

12ZR4 - Stacja składowa ścieka zaliczana (D3)

12ZZ1-3 - Stacja składowa ścieka zaliczana (D3)

12ZZ4 - Stacja składowa ścieka zaliczana (D3)

3SSW1 - Stacja składowa ścieka zaliczana (D3)

4AR1 - Stacja składowa ścieka zaliczana (D3)

4P1 4P2 4P3 - Stacja składowa ścieka zaliczana (D3)

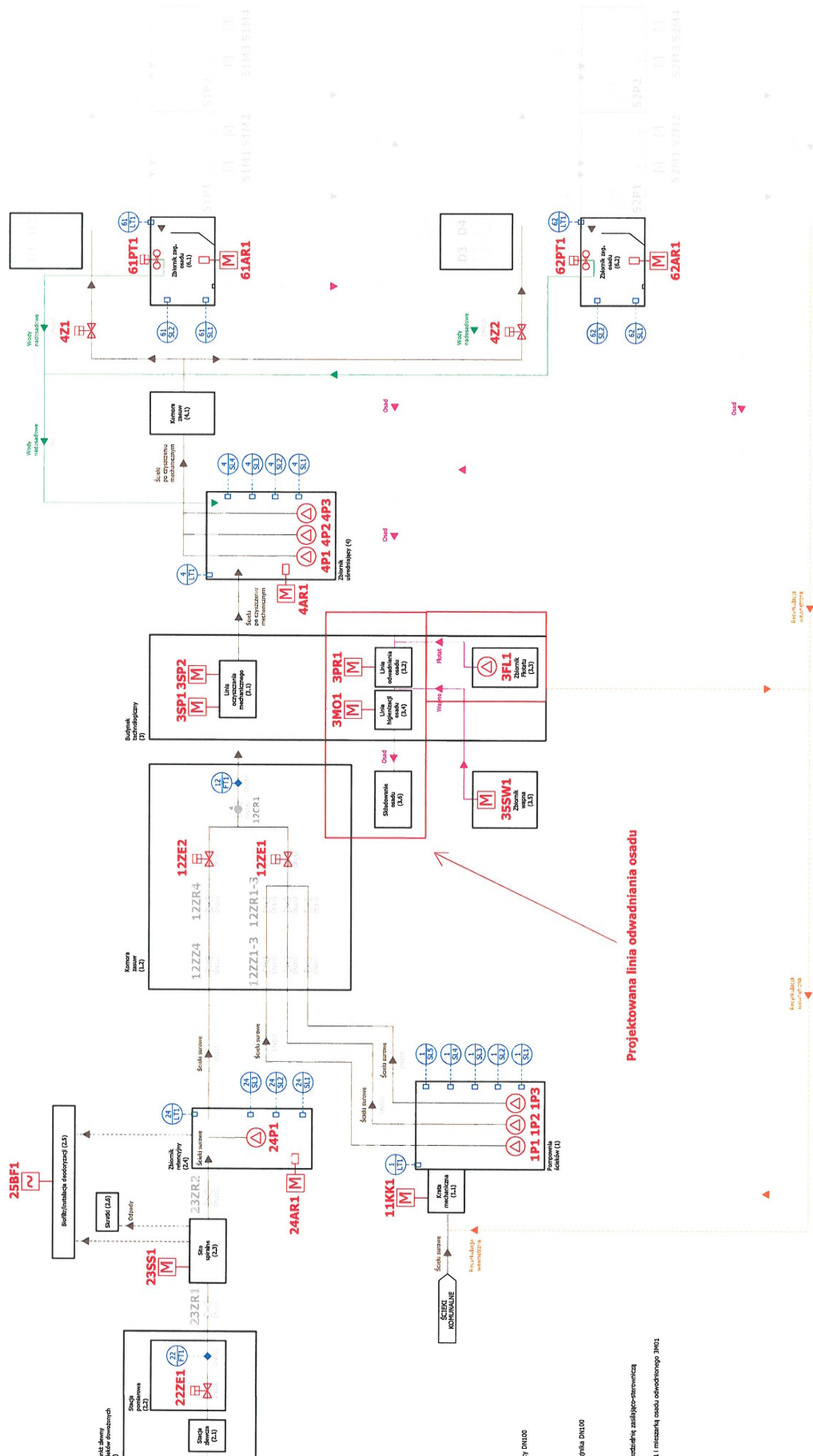
61AR1 - Stacja składowa ścieka zaliczana (D3)

61PT1 - Stacja składowa ścieka zaliczana (D3)

62AR1 - Stacja składowa ścieka zaliczana (D3)

62PT1 - Stacja składowa ścieka zaliczana (D3)

# SCHEMAT TECHNOLOGICZNO-POMIAROWY OCZYSZCZALNI ŚCIEKÓW DLA GM. PANKI I PRYZYSTAJN MODERNIZACJA



- Numer obrotu
- Symbol technologiczny urządzenia
- Numer urządzenia
- Symbol technologiczny urządzenia
- Numer obrotu
- Numer urządzenia
- Symbol technologiczny urządzenia
- 12CR1
- Czyszczyk renetyzacji o średnicy DN150
- 22ZE1
- Zbiornik roztworu z napędem elektrycznym o średnicy DN100
- 25ZF1
- Przepływomierz elektryczny o średnicy czujnika DN100
- 25ZS1
- Urządzenie/ Zespół urządzeń posiadający własną rozdzielnicę zasilająco-sieciową
- 25ZT1 - Siatk. spł. 62AR2 - Inwerz. dany
- 25ZU1 - Siatk. wstęp. z przesłaniem węgla 3PW1 i mieszalną osadu odwodnionego 3M1
- 25ZV1
- Zawiesz. roztworu o średnicy DN100
- 25ZW1
- Zawiesz. roztworu z napędem elektrycznym o średnicy DN100
- 25ZX1
- Pompa ścieków
- 25ZY1
- Przetwornik poziomu ścieku w zbiorniku
- 25ZZ1
- Grzałka poziomu ścieku w zbiorniku
- D1
- Drumarka napowietrzająca
- Mieszalnik
- 51M1
- Przebieg tabliczkowy

Projektowana linia odwadniania osadu

Przebieg tabliczkowy